

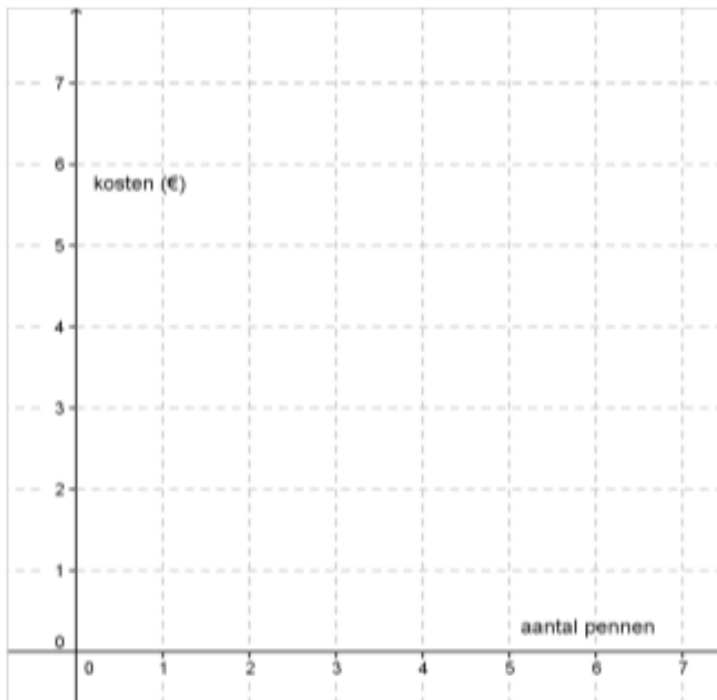
### Opgave 1

Blauwe pennen kosten per stuk € 1,10.

a. Neem de tabel over en vul deze in.

aantal pennen	0	1	2	3	4	5
kosten(€)						

b. Neem het assenstelsel over.



c. Teken hierin de grafiek bij de tabel.

### Opgave 2

a. Neem de tabel van hierboven over en vul hem nu in voor rode pennen die € 1,25 per stuk kosten.

b. Teken in hetzelfde assenstelsel de grafiek die hoort bij deze tabel.

c. Mag je de punten verbinden door een rechte lijn? Leg je antwoord uit.

### **Opgave 3**

Motorolie kost per fles € 1,75

a. Neem de tabel over en vul hem in.

aantal flessen	0	1	2	3	4	5
kosten (€)						

b. Teken een assenstelsel.

Neem langs de horizontale as stappen van 1

Neem langs de verticale as stappen van 2

c. Teken de grafiek die hoort bij de tabel.

d. Mag je de punten verbinden door een rechte lijn? Leg je antwoord uit.

### **Opgave 4**

Benzine kost € 1,20 per liter.

a. Maak een tabel van 0 t/m 10 liter.

b. Teken een assenstelsel. Neem langs de horizontale as stappen van 1 liter

Neem langs de verticale as stappen van € 1,-

c. Teken de grafiek in het assenstelsel.

d. Bestaat de grafiek uit een getrokken lijn of uit losse punten?

e. Is de grafiek lineair? Leg uit.

### **Opgave 5**

Loes gaat naar een zwemclub.

Ze heeft €12,- inschrijfgeld betaald en per les betaald ze €3,-

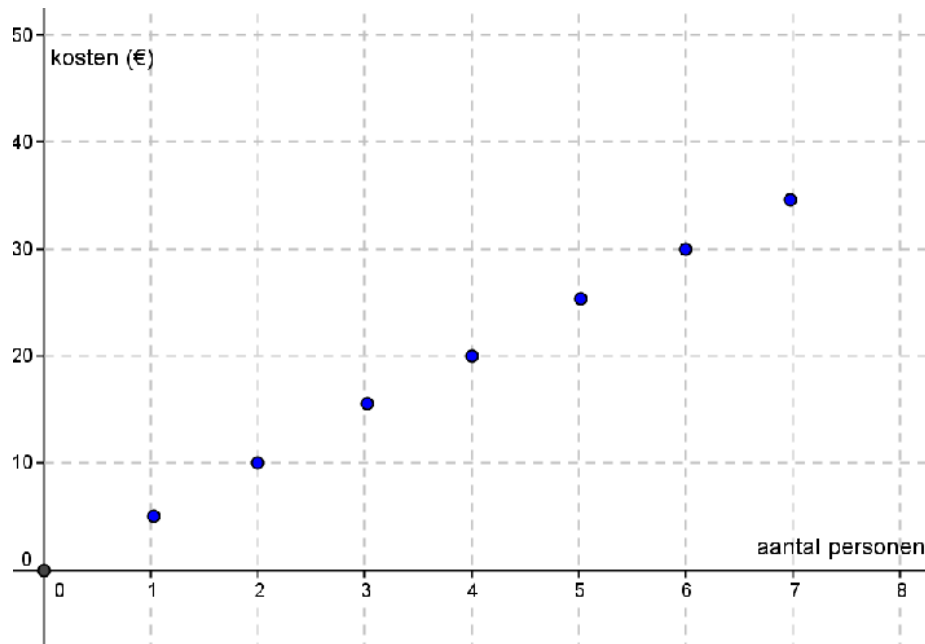
Onderstaand tabel geeft de kosten weer.

aantal lessen	0	1	2	3	4	5	6
kosten (€)	12	15	18	21	24	27	30

Hoe zal de grafiek bij deze tabel eruit zien?

### Opgave 6

Uit de grafiek kun je de kosten aflezen van een rondvaart.



- Waarom bestaat de grafiek uit losse punten?
- Is dit de grafiek van een lineair verband? Leg uit.

### Opgave 7

Een tenten verhuurbedrijf rekent een vast bedrag voor het bezorgen en opzetten van een tent en een bedrag per dag.

Uit onderstaande tabel kun je aflezen hoe hoog de kosten zijn.

tijd (dagen)	0	1	2	3	4	5	6
kosten (€)	50	100	150	200	250	300	350

Teken een grafiek bij de tabel. Kies de juiste indeling bij de assen.